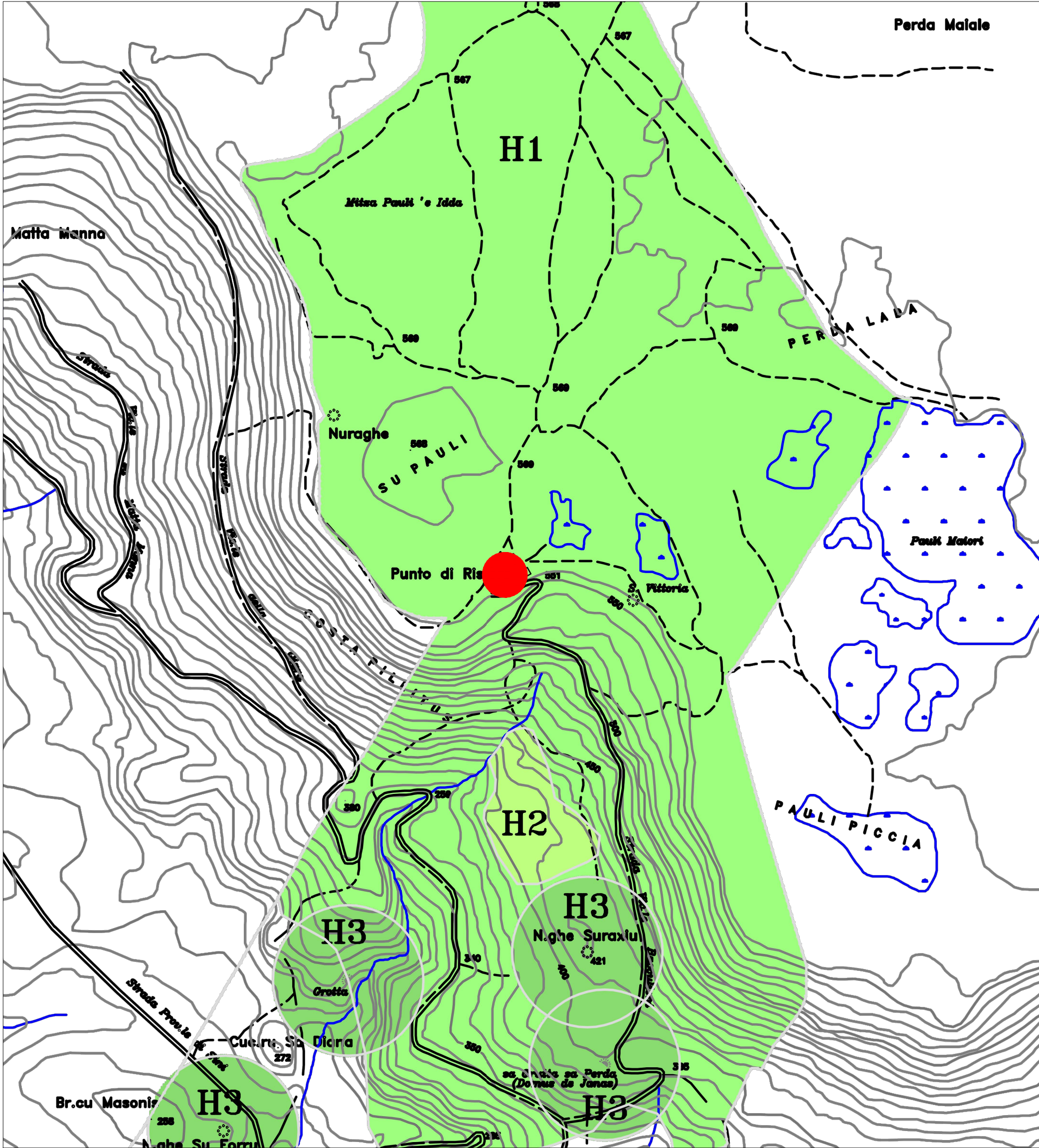
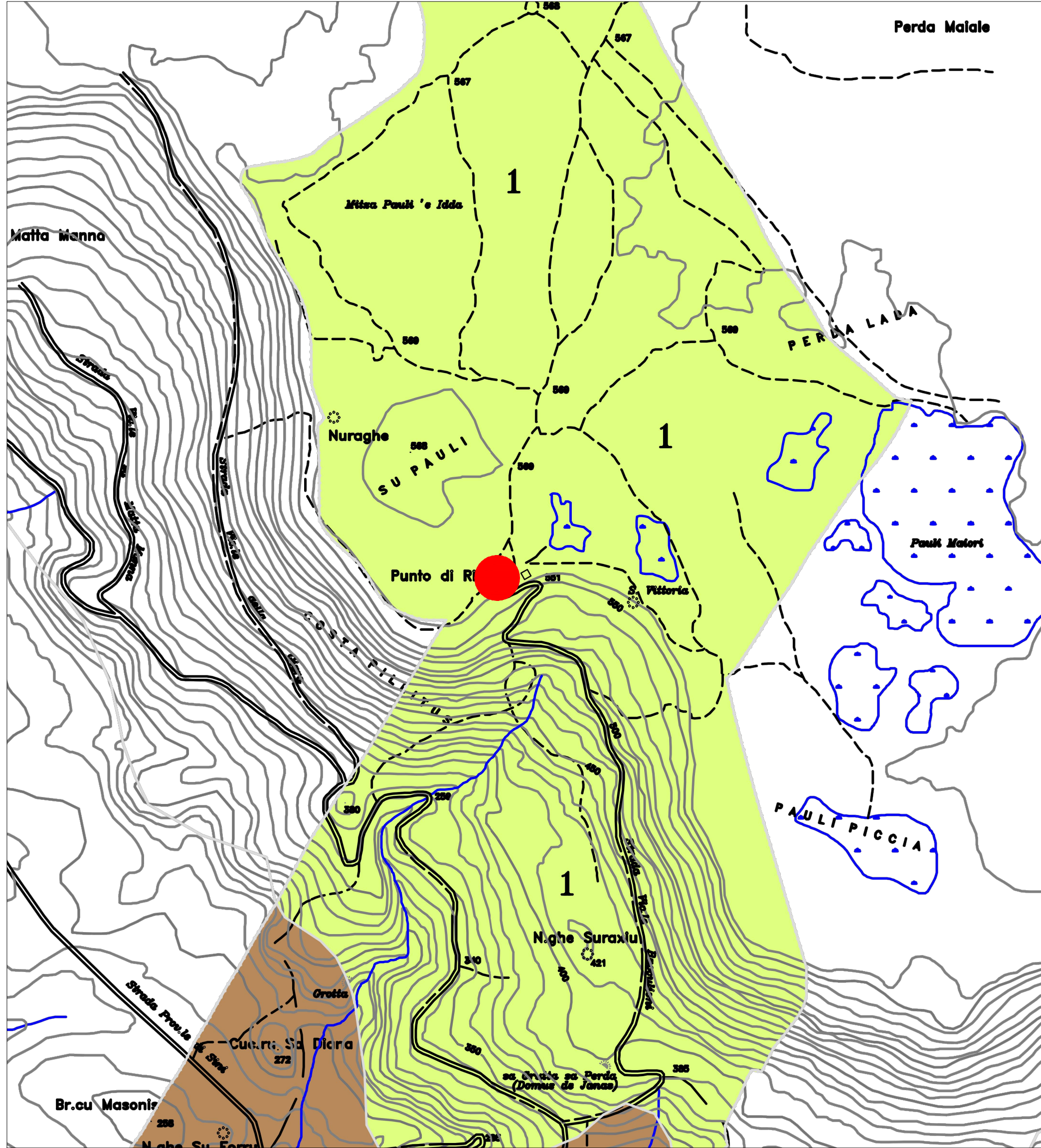


STRALCIO PUC TAV.14 - AREE SOGGETTE A VINCOLO
Scala 1:10000



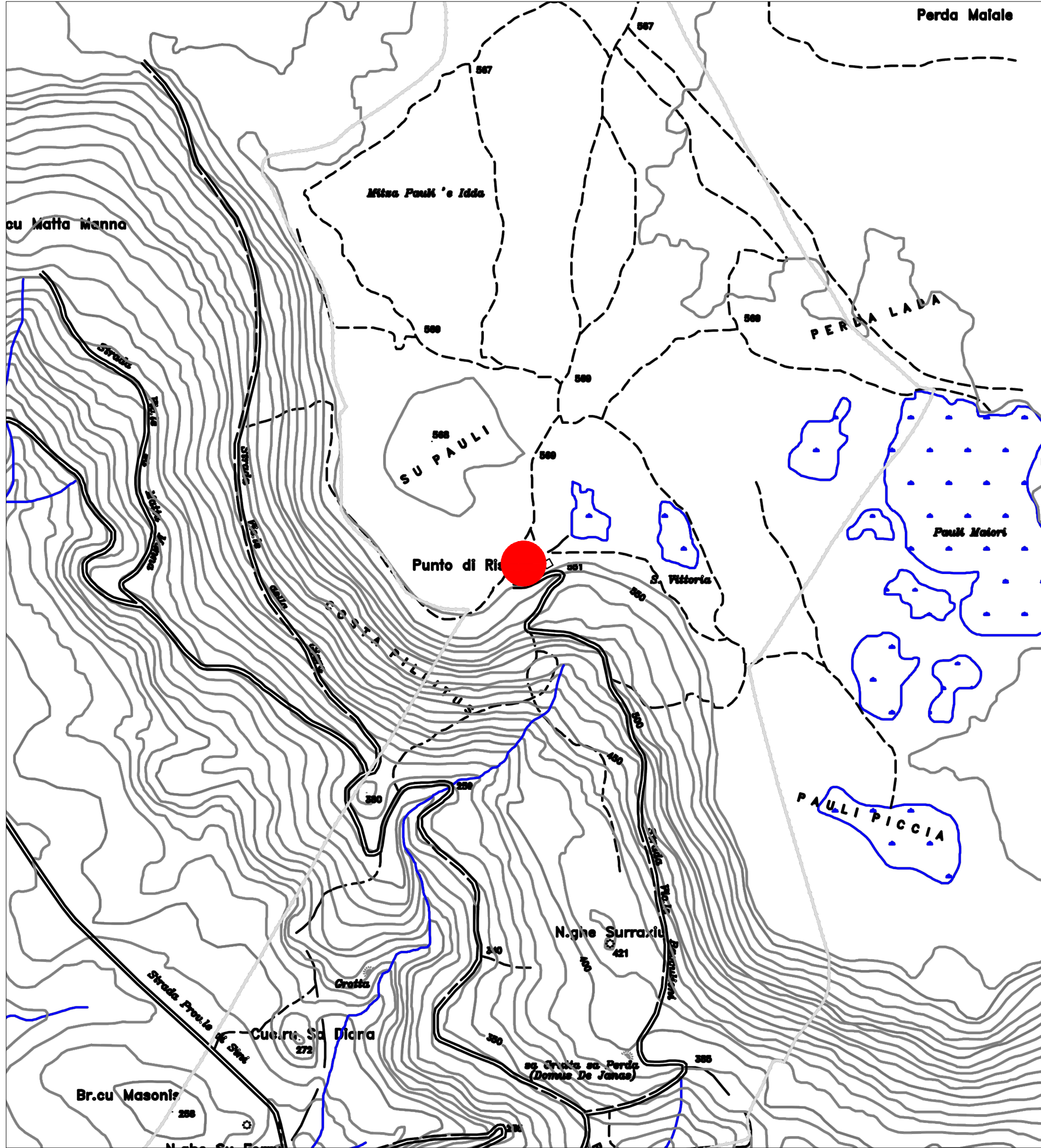
- H1 ZONA DI SALVAGUARDIA INTEGRALE
- H2 ZONA DI FRUIZIONE NATURALISTICA
- H3 ZONA DI RISPETTO STORICO ARCHEOLOGICO
- H4 ZONA DI RISPETTO AMBIENTALE

STRALCIO PUC TAV.04 - CARTA AMBITI DI TRASFORMAZIONE
Scala 1:10000

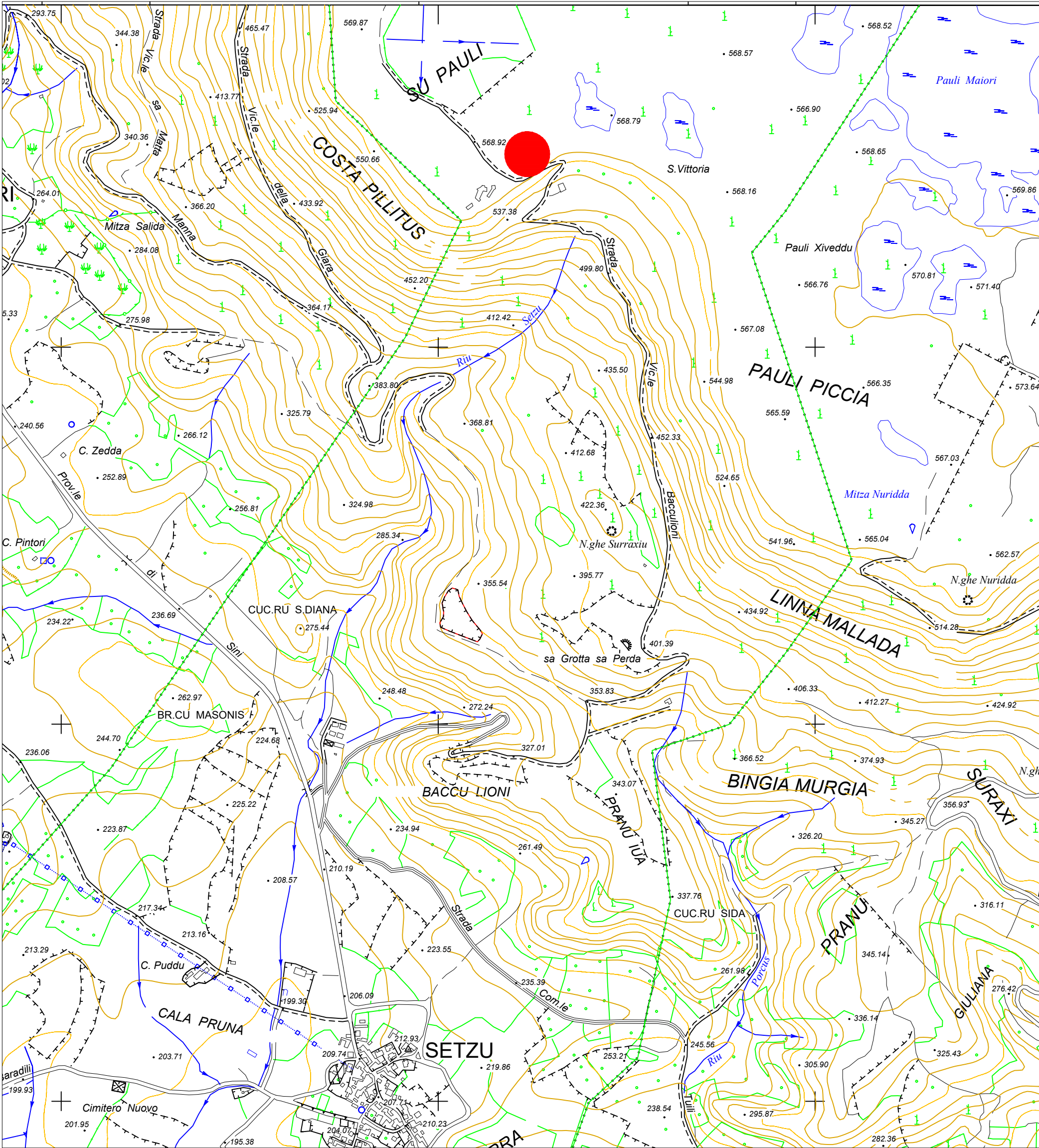


- AMBITO 1 = AREA DI CONSERVAZIONE INTEGRALE
- AMBITO 2a = AREA CON POSSIBILITA' DI MODIFICAZIONE DEI LUOGHI
- AMBITO 2c = AREA CHE PUO' ESSERE OGGETTO DI TRASFORMAZIONE

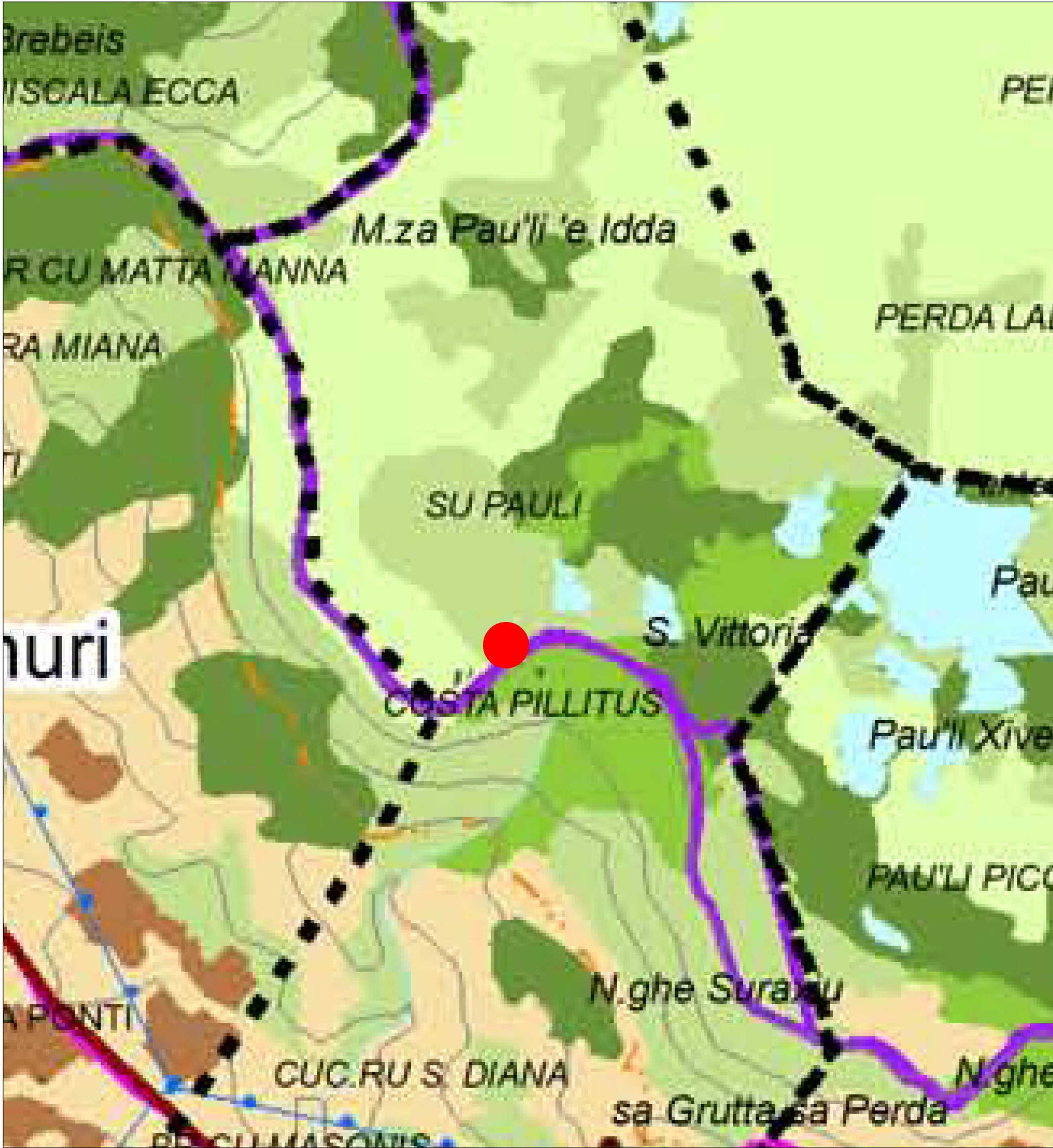
STRALCIO PUC TAV.01 - COROGRAFIA
Scala 1:10000



STRALCIO CTR
Scala 1:10000



STRALCIO PPR - FOGLIO 539
Scala 1:10000



- AREE NATURALI E SUBNATURALI**
 - Vegetazione a macchia e in aree umide: Aree con vegetazione rada > 5% e < 40%; formazioni di ripa non arboree; macchia mediterranea; letti di torrenti di ampiezza superiore a 25 m; paludi interne; paludi salmastre; pareti rocciose.
 - Boschi: Boschi misti di conifere e latifoglie; boschi di latifoglie.
- AREE SEMINATURALI**
 - Praterie: Prati stabili; aree a pascolo naturale; cespuglieti e arbusteti; gariga; aree a ricolonizzazione naturale.
 - Sugherete; castagneti da frutto.
- AREE AD UTILIZZAZIONE AGRO-FORESTALE**
 - Culture specializzate e arboree: Vigneti; Frutteti e fruti minori; oliveti; colture temporanee associate all'olivo; colture temporanee associate al vigneto; colture temporanee associate ad altre colture permanenti.
 - Impianti boschivi artificiali: Boschi di conifere; Pioppeti; saliceti; eucalitteti; altri impianti arborei da legno; arboricoltura con essenze forestali di conifere; aree a ricolonizzazione artificiale.
 - Culture erbacee specializzate, aree agroforestali, aree incolte: Seminatrici in aree non irrigue; prati artificiali; seminativi semplici e colture orticole a pieno campo; risaie; vivai; colture in serra; sistemi colturali e particellari complessi; aree prevalentemente occupate da colture agrarie con presenza di spazi naturali importanti; aree agroforestali; aree incolte.

ORTOFOTO - Area di intervento
Scala 1:500



Comune di Setzu

Provincia del Sud Sardegna

OGGETTO

LAVORI DI RISTRUTTURAZIONE CASA RIFUGIO E RIQUALIFICAZIONE AREA ESTERNA

rimodulazione della progettazione esecutiva ai sensi del D.Lgs n.36/2023 art.120 comma 1 lett.a)

ALLEGATO ARCH 01	ELABORATO Inquadramento territoriale	SCALA Varie
UBICAZIONE Comune di Setzu (SU) Coordinate 8.94383, 39.74507 RIF. CATASTALI C.F.: Foglio 1 Particella 16 - C.T.: Foglio 1 Particella 2		
IL TECNICO Ing. Matteo Montisci		IL COMMITTENTE Comune di Setzu
DICEMBRE 2025		